

Centro de Organización Neurológica Neocortex

El Centro de Organización Neurológica Neocortex tiene como objetivo el desarrollo integral del niño y del adulto con lesión cerebral o problemas de organización neurológica, a través de programas de estimulación cerebral.

En nuestro centro trabajamos con todas aquellas personas diagnosticadas de los siguientes problemas:

- Parálisis cerebral infantil
- Retraso generalizado del desarrollo
- Retraso del lenguaje
- Síndrome de Down
- Síndromes polimalformativos
- Síndromes genéticos
- Autismo
- Problemas de aprendizaje
- Disfunción cerebral mínima
- Epilepsia
- Trastornos del tono muscular tales como Hipotonía, hipertonía, rigidez, espasticidad.
- Trastorno de déficit de atención
- Hiperactividad
- Dislexia
- Retraso psicomotor
- Fracaso escolar

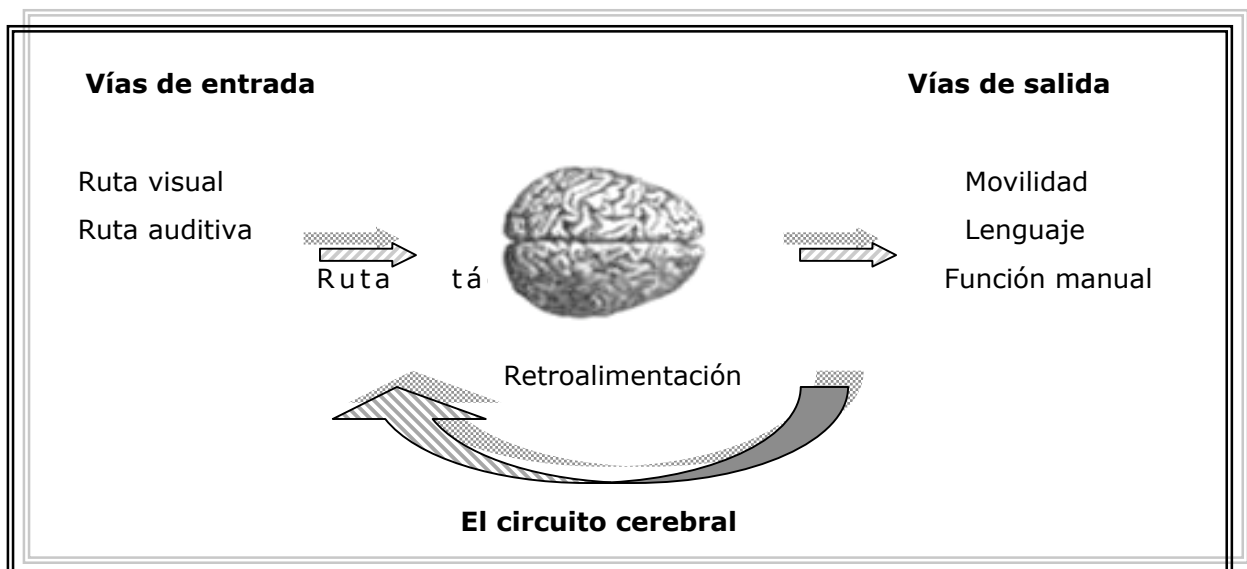
El trabajo de todos los profesionales que formamos C.O.N. Neocortex, se centra en desarrollar el cerebro de un niño hasta alcanzar su máximo potencial. Para ello vamos a realizar una evaluación neurofuncional completa que nos permita conocer el estado actual de las vías de entrada – ruta visual, ruta auditiva, ruta de táctil – así como de las vías de salida –movilidad, lenguaje y la función manual -. Diseñando un programa de estimulación cuyo objetivo es conseguir una organización neurológica optima.

Esta organización neurológica se trabaja desde un sistema integral donde se engloban los siguientes puntos:

1. Desarrollo fisiológico
2. Desarrollo sensorial
3. Desarrollo físico
4. Desarrollo intelectual
5. Desarrollo social

Hasta hace pocos años el desarrollo cerebral infantil, especialmente en los niños con problemas, se percibía como un proceso predestinado e inamovible, donde quedaba poco o ningún margen para la intervención y la mejora. Hoy en día sabemos que el desarrollo cerebral combina procesos genéticos con otros de interacción con el medio ambiente, resultando ser un proceso plástico y dinámico que se construye día a día.

El origen de los problemas que presenta el niño o adulto con lesión cerebral, está en una agresión al sistema nervioso central en cualquier momento de su vida – pre, peri o postnatal – por lo tanto nuestro trabajo va estar dirigido al origen del problema, es decir al sistema nervioso central y no a los síntomas que genera la propia lesión cerebral. Por ello en C.O.N. Neocortex trabajamos en estimulación y organización del sistema nervioso central.



Este enfoque neurobiológico y funcional respeta además, la forma organizada que sigue en el desarrollo evolutivo del niño, desde el nacimiento hasta el final de la infancia. Durante este proceso de maduración cerebral se cubre de forma secuencial, en varios estadios o etapas que deben irse alcanzando, a través de la interacción constante con el medio ambiente que le rodea, culminando finalmente el proceso de organización neurológica.

La información del entorno entra al cerebro a través de las vías sensoriales – visión audición y tacto – el cerebro procesa, interpreta y almacena la información y el niño responde a través de las vías de salida motora – movilidad, lenguaje, función manual – y cada una de estas vías pasa por diversos niveles de procesamiento cerebral. Por todo ello los programas del C.O.N. Neocortex están diseñados respetando la forma ordenada y secuencial en la cual crece y se desarrolla el cerebro, dando la oportunidad de desarrollar nuevas funciones o de madurar aquellas que no hayan terminado de hacerlo previamente.

Metodología de trabajo

Nuestras dinámicas de trabajo están basadas en visitas de dos días al centro cada seis meses. El objetivo de la visita es la evaluación neurofuncional del niño, así como el diseño de programas de estimulación multisensorial para los siguientes seis meses.

Ya que el trabajo se realiza en el entorno familiar o escolar, más cercano, nuestro trabajo está basado en la formación de los padres y de las personas que trabajan con el niño en aquellos aspectos del desarrollo neurológico más importantes en cada momento evolutivo.

El seguimiento del programa se realiza en forma de tutorías telefónicas mensuales para poder solucionar cualquier duda o cuestión que se les plantee.

El plan de trabajo de los días es el siguiente:

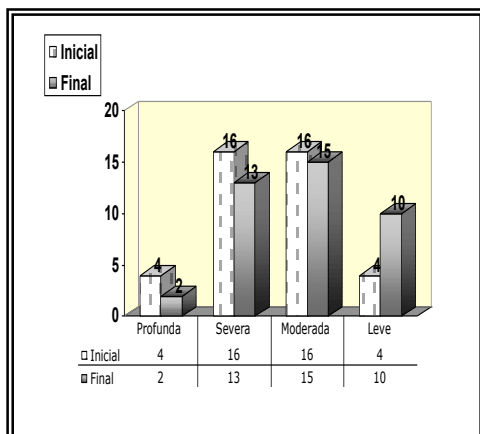
	Horario	1º día	2º día
MAÑANA	9:30-1:30	Historia Evaluación	Conferencia de formación Presentación de programas: Fisiológico, sensorial
	1:30-3:00	Comida	Comida
TARDE	3:00-6:00	Revisión medica Resumen	Presentación de programas: Físico, intelectual

Otros servicios

El C.O.N. Neocortex ofrece además otros servicios que pueden serles de utilidad:

- Cursos de formación a profesionales
- Audiometrías
- Entrenamientos en Integración Auditiva
- Asesoramiento nutricional a través de Bioescreening
- Materiales de desarrollo intelectual

Nuestros resultados



Nuestro centro publica en diversas revistas y congresos especializados sus resultados en el campo de la estimulación. A continuación les mostramos la grafica de resultados que presentamos en el Congreso de Neuropsicología Infantil.