

SISTEMA DE ESTIMULACIÓN NEURO-AUDITIVA

El software consta de un DVD y una llave USB. El DVD contiene el programa, una carpeta con la música en formato wave (.wav) y un archivo con las instrucciones.

- ◆ Por favor, lea las instrucciones antes de empezar a instalar el programa.

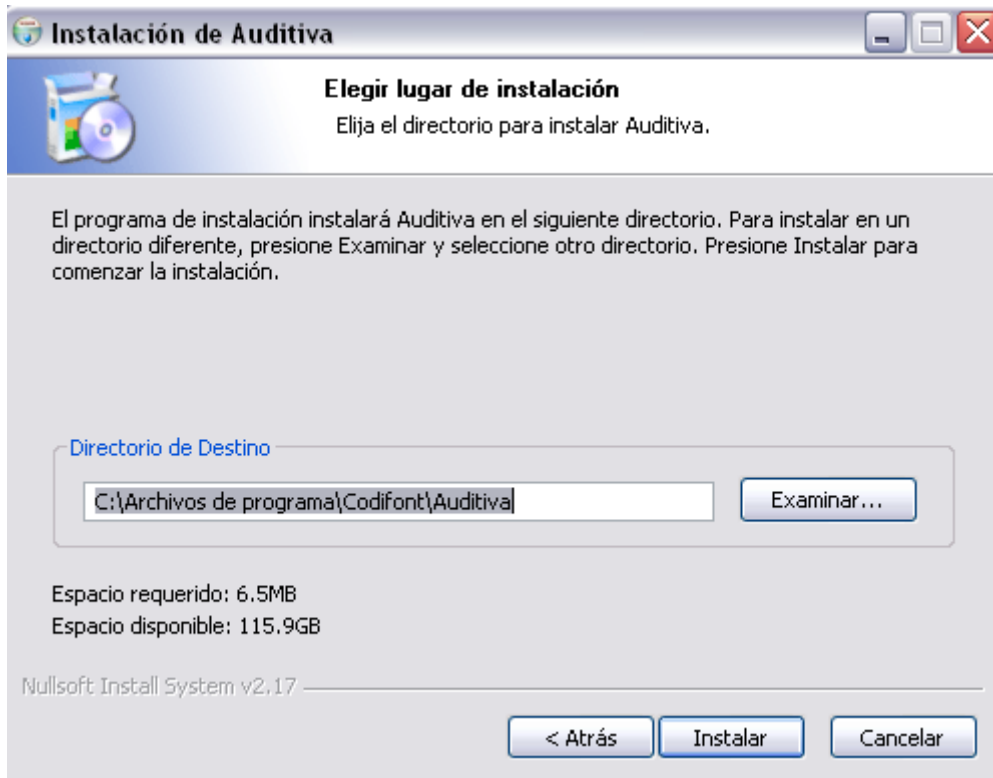
INSTALACIÓN

- ◆ Copie en el disco duro de su PC el contenido del DVD y guarde el DVD como copia de seguridad por si fuera necesario reinstalar el programa en el futuro.
- ◆ Para instalar el programa, haga doble clic sobre el icono `sena-2.0 setup.exe`.

Aparecerá una pantalla como la siguiente:



- ◆ Haga clic en para continuar.

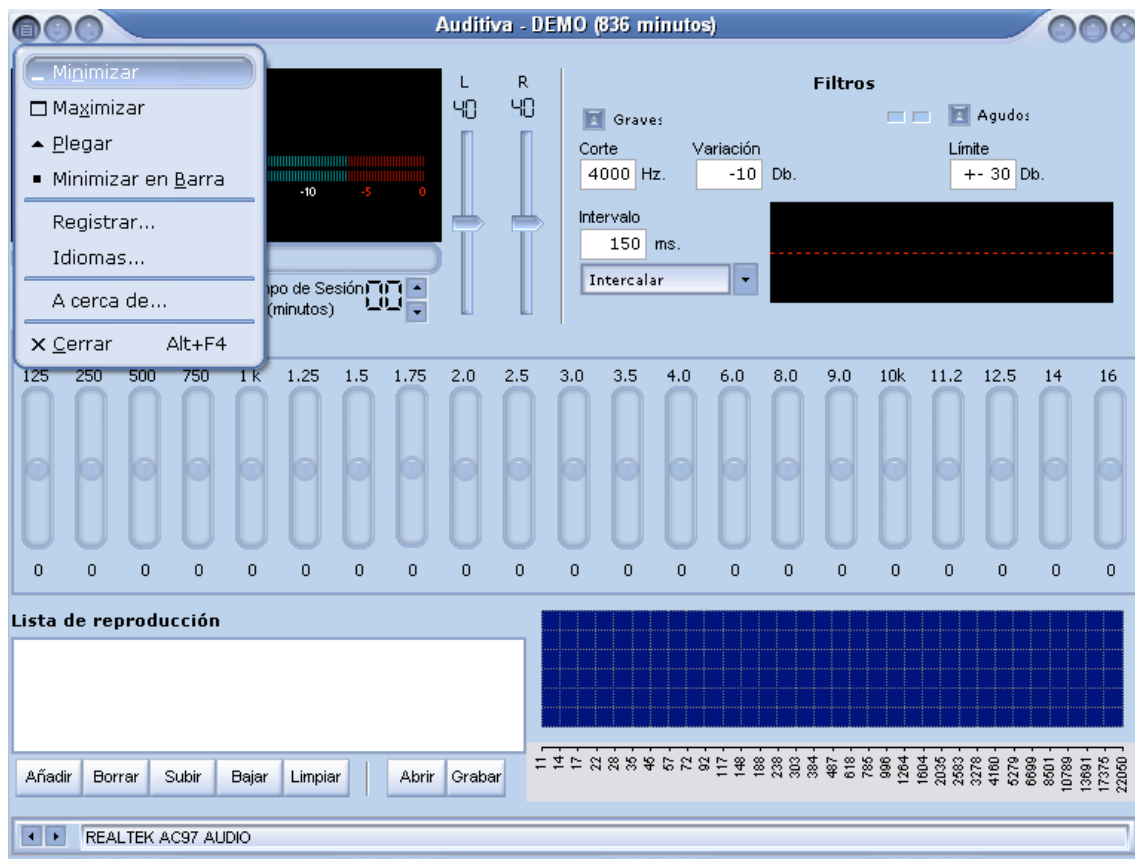


◆ Haga clic en **Instalar**

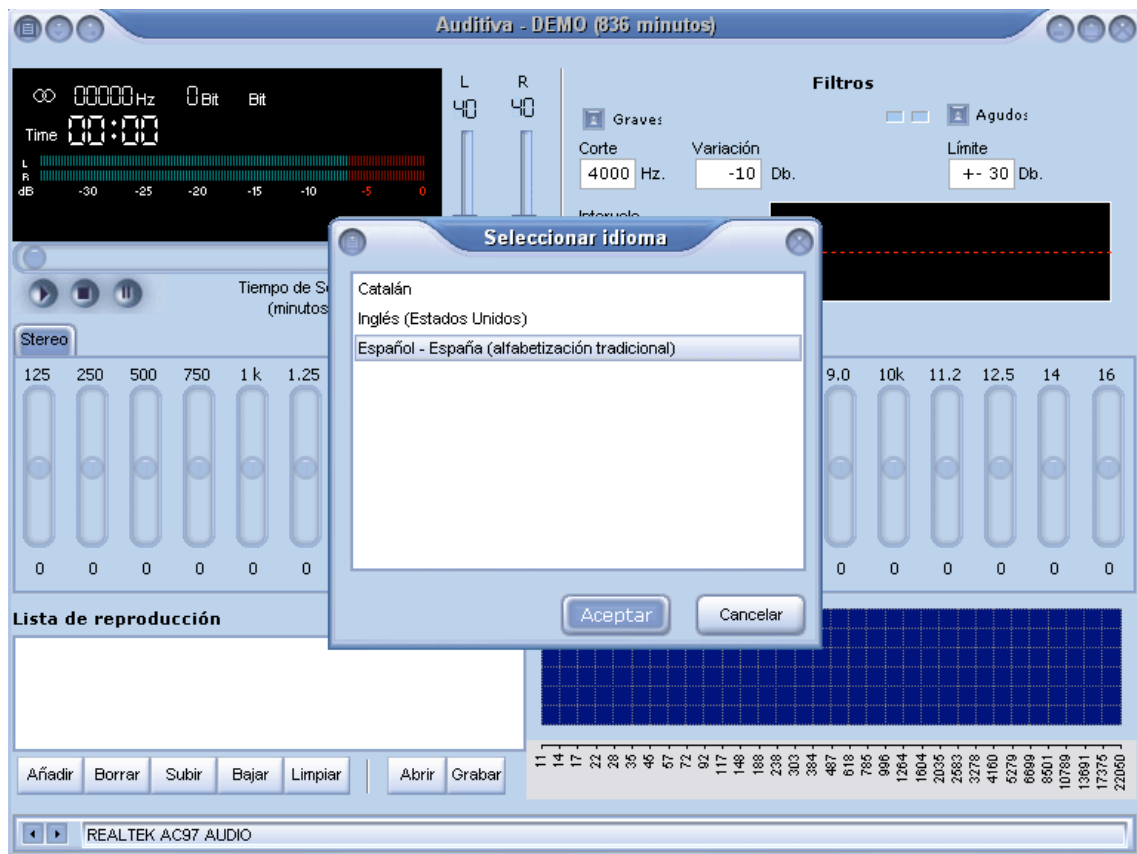


◆ Haga clic en **Terminar**

- ◆ A continuación, introduzca la llave USB. Esta llave debe estar siempre conectada al PC, en caso contrario el programa no puede ejecutarse. La llave se instalará automáticamente. Una vez instalada la llave puede arrancar el programa.
- ◆ Una vez arrancado el programa seleccione el idioma en el botón izquierdo de la parte superior izquierda del display.



- ◆ Haga clic sobre el Idioma que desee seleccionar.



MANUAL DE USUARIO



El software ofrece una interfaz agradable y de fácil manejo, en la que todo está a disposición del usuario, sin tener que recurrir a menús ocultos y de difícil acceso.

La pantalla se divide en seis partes, cada una de las cuales cumple una función determinada en el procesos de estimulación de la audición. A continuación se presentan cada una de estas partes, así como su función en el proceso de estimulación.

1 ♦ Reproductor



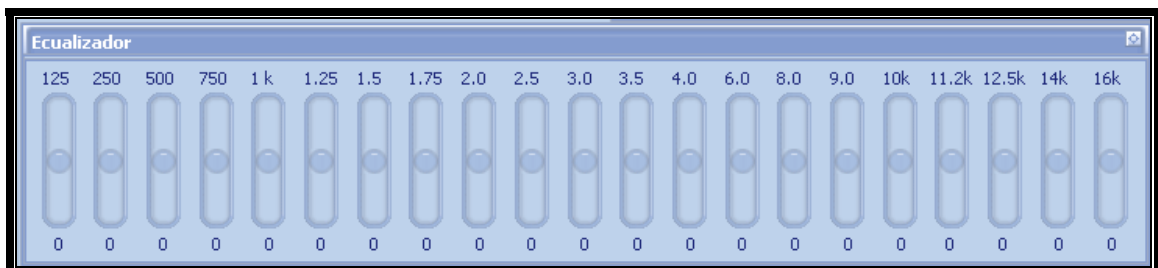
En la parte superior izquierda de la pantalla se encuentra el reproductor. Su uso es muy simple. Dispone de tres botones: play, pause y stop. Un timer controla la duración de la sesión y apaga automáticamente el reproductor al terminar ésta. Dos barras controlan el volumen de salida de sonido de forma independiente para cada oído, derecho e izquierdo, de tal forma que el volumen se puede balancear si es necesario. El reproductor reproduce, solamente, archivos tipo .wav.

2 ♦ Lista de reproducción.



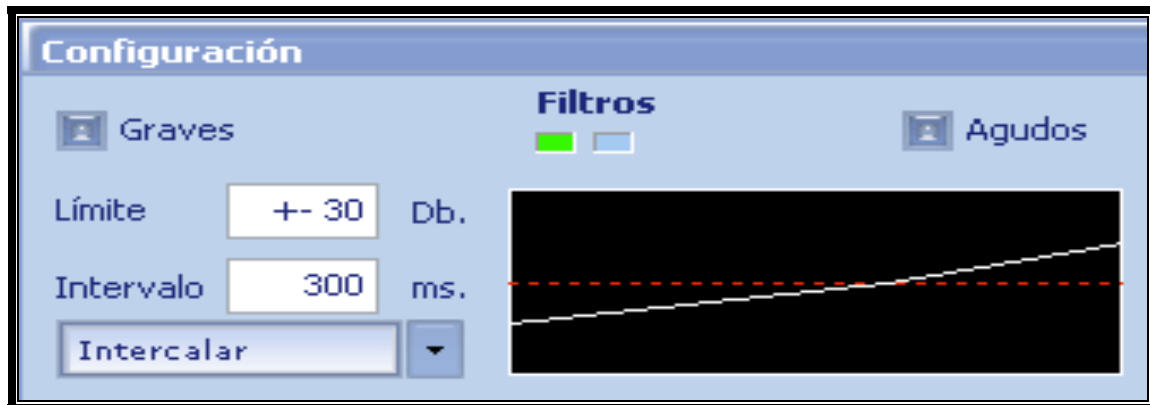
La lista de reproducción (playlist) ocupa la parte superior derecha de la pantalla y funciona como una playlist normal, pero su característica principal es que está dirigida a la gestión de pacientes. Cuando escogemos la música para un paciente y la programación de las sesiones de trabajo se guardan conjuntamente. Cuando hemos terminado la sesión, guardamos esa programación con el nombre del paciente. Para iniciar la siguiente sesión, sólo debemos buscar el paciente y abrir su sesión. El programa se iniciará en el punto en que el reproductor se detuvo y con la configuración asignada al paciente. De esta forma no hay que preocuparse por programar cada sesión. Si introducimos algún cambio en la programación, éste se guardará de forma automática.

3 Ecuadorador.



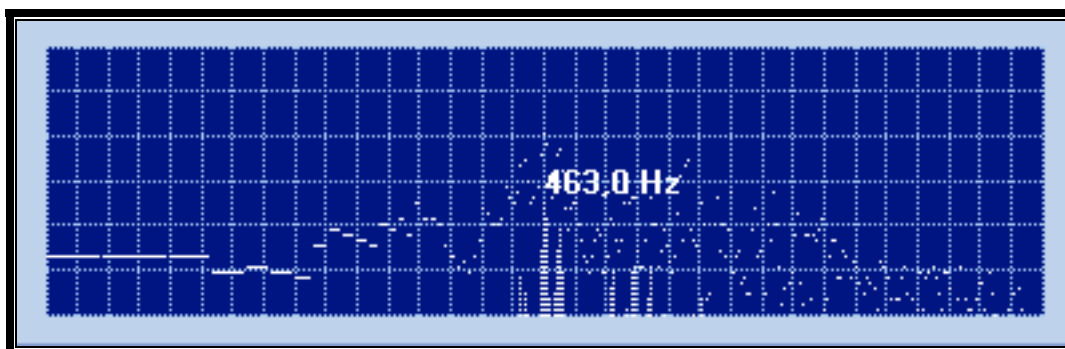
La parte central de la pantalla la constituye el ecualizador. Consta de 21 filtros rectangulares ajustados a la anchura de las bandas críticas. Las 21 frecuencias se han elegido siguiendo la tendencia de los audiómetros de última generación que permiten realizar audiometrías de alta frecuencia y a intervalos de un Hertzio. Por este motivo se ha incrementado el rango de frecuencias relacionado con el lenguaje (entre 0,75 y 4 KHz.). La novedad más importante, respecto a otros aparatos es que los filtros no sólo “cortan”, si no que pueden amplificar el sonido. Esta función es importante para trabajar los escotomas que se presentan en la audición.

4 ♦ Configuración



La parte inferior izquierda de la pantalla incluye los filtros de graves y agudos, el intervalo de alternancia de los filtros y el modo de alternado. El filtro de graves reproduce la función del oído medio y el filtro de agudos la del oído interno. El filtro de agudos, que se modifica a través del límite, trabaja en un rango entre +5 y +30, en función del tipo de estimulación que requiera el paciente. El límite determina la ganancia máxima de sonido con la que se estimulará al paciente y nos garantiza que un exceso de sonido no pueda dañar el oído. Su valor es inversamente proporcional a la sensibilidad al auditiva. A mayor hiperacusia menor valor y al contrario. Los intervalos más habituales para los filtros son 150 o 300 mseg. Siendo este parámetro especialmente ajustable en función de los potenciales auditivos evocados. El gráfico muestra la actividad de los filtros.

5 ♦ Espectrograma.



Constituye la parte inferior derecha de la pantalla. Su función es monitorizar el rendimiento del programa y la eficacia de los filtros.

◆ Localizador de salidas de audio.



En la parte inferior de la pantalla, el programa detecta aquellas tarjetas de sonido conectadas al ordenador. Si se trabaja con varios pacientes a la vez y cada uno se conecta a una tarjeta de sonido distinta, ésta debe seleccionarse para que el reproductor envíe el sonido a los auriculares conectados a ella. Se puede trabajar hasta con cinco pacientes a la vez de forma independiente para cada uno. Esto depende de la tarjeta de sonido.

Para más información, no dudes en contactar con nosotros:

Audició, Aprenentatge i Salut, S.L.

C/ Consell de Cent, 315 Pral. 1ª

08007 Barcelona

Tel. 933016900 fax: 935111295

www.dipa.cat

jordigal@mac.com